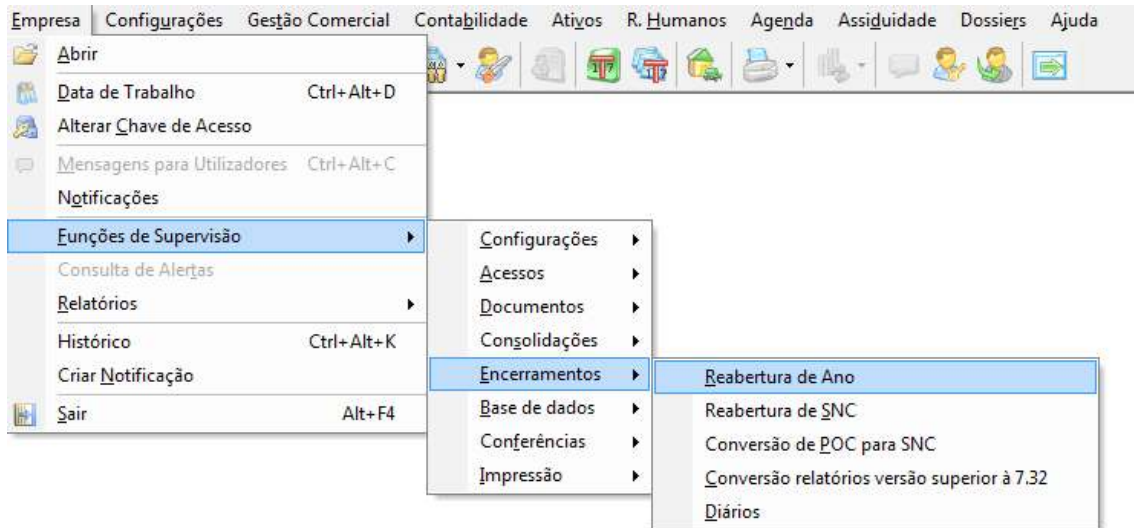




Reabertura dos ficheiros base para o ano seguinte

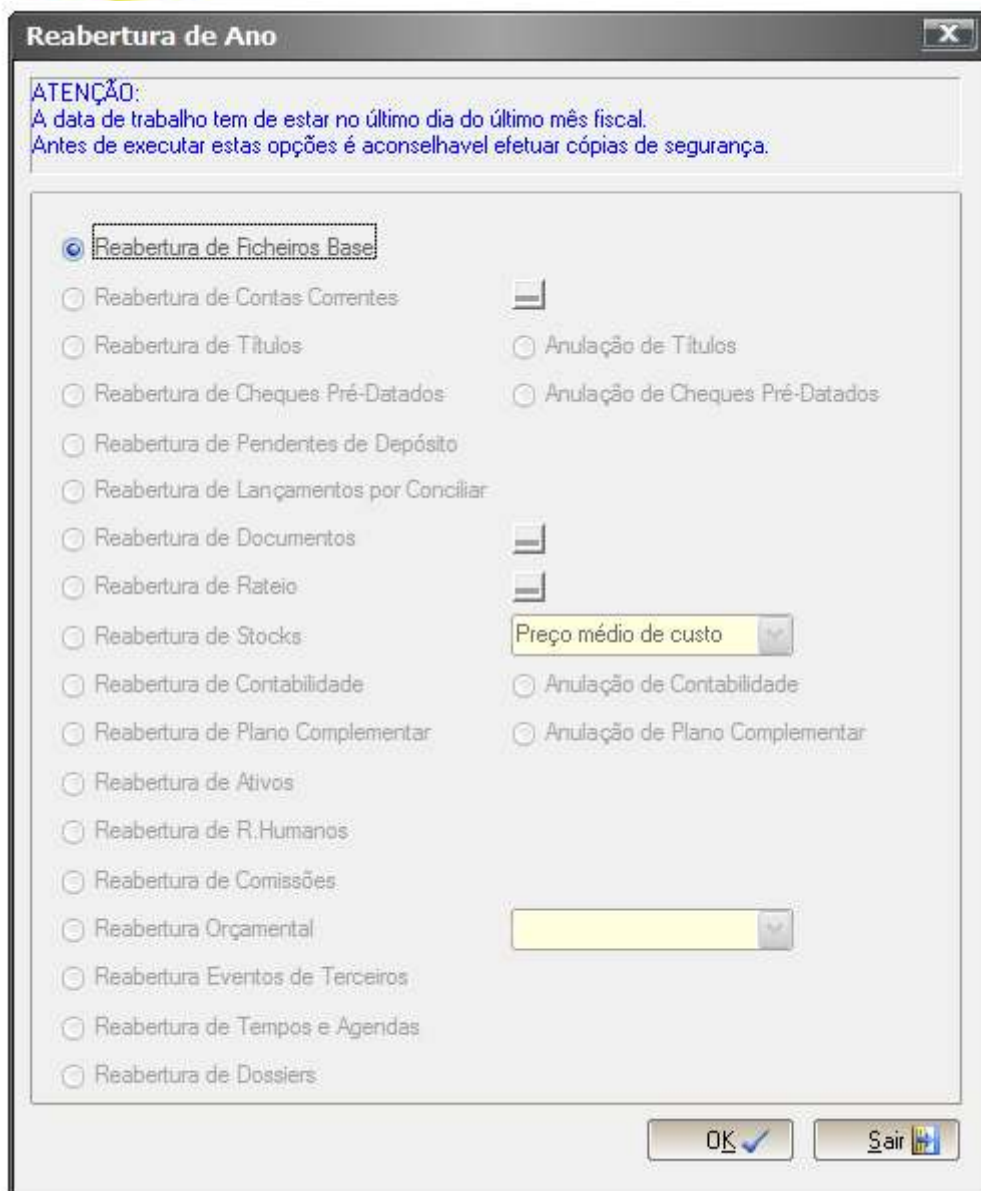
(Como exemplo: reabertura do ano 2015)

Colocar a data do programa em 31-12-2014



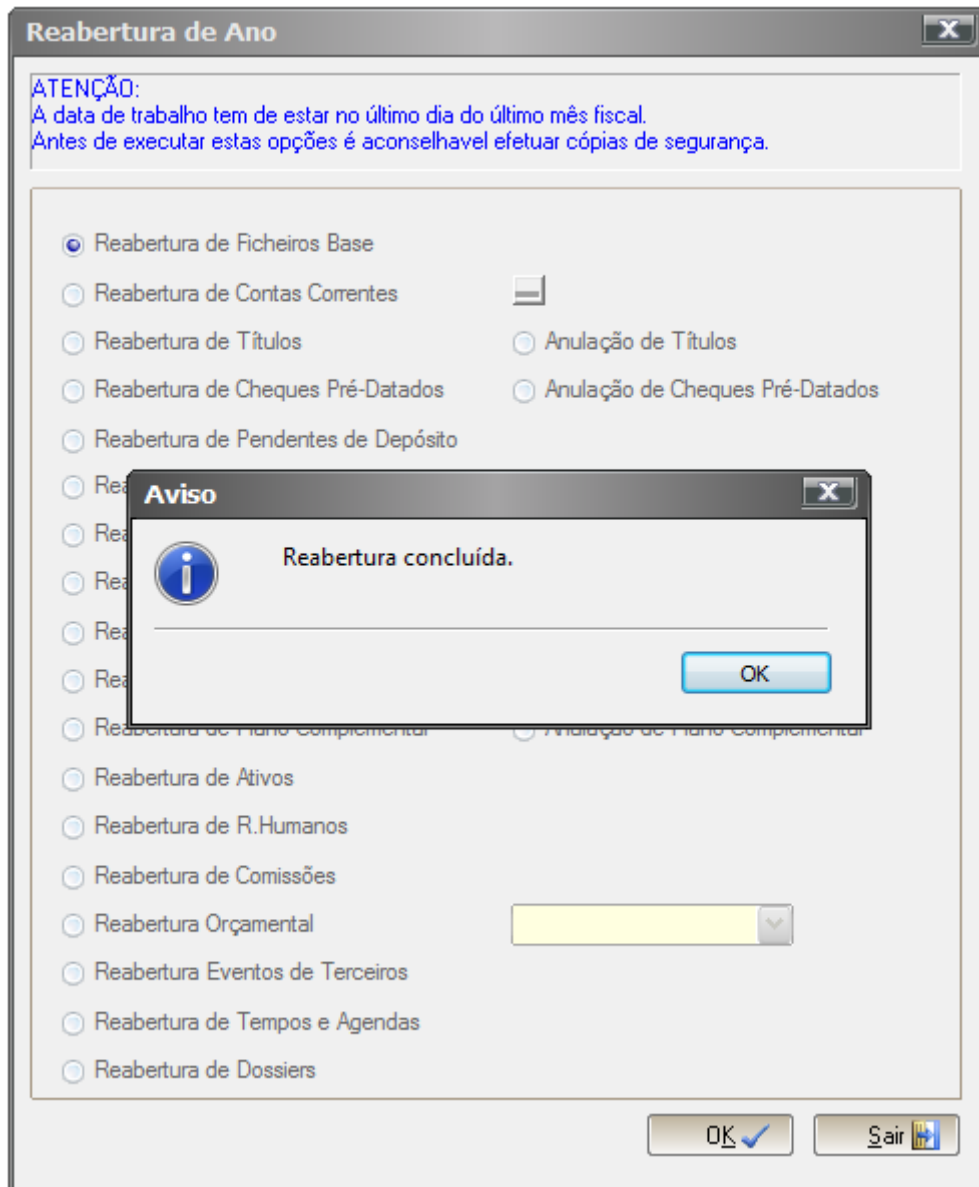
Correr a seguinte rotina: (clicar em Ok)

Reabertura simples do ano (Artsoft)

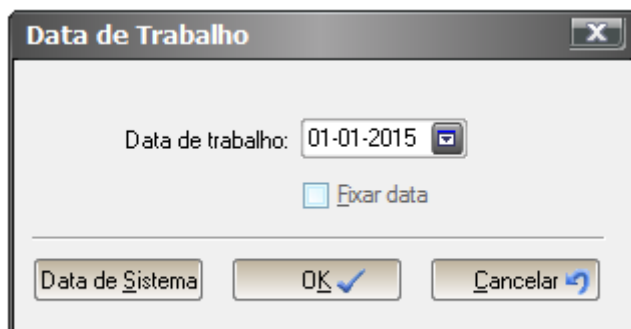


Após concluir (clique em Sair)

Reabertura simples do ano (Artsoft)

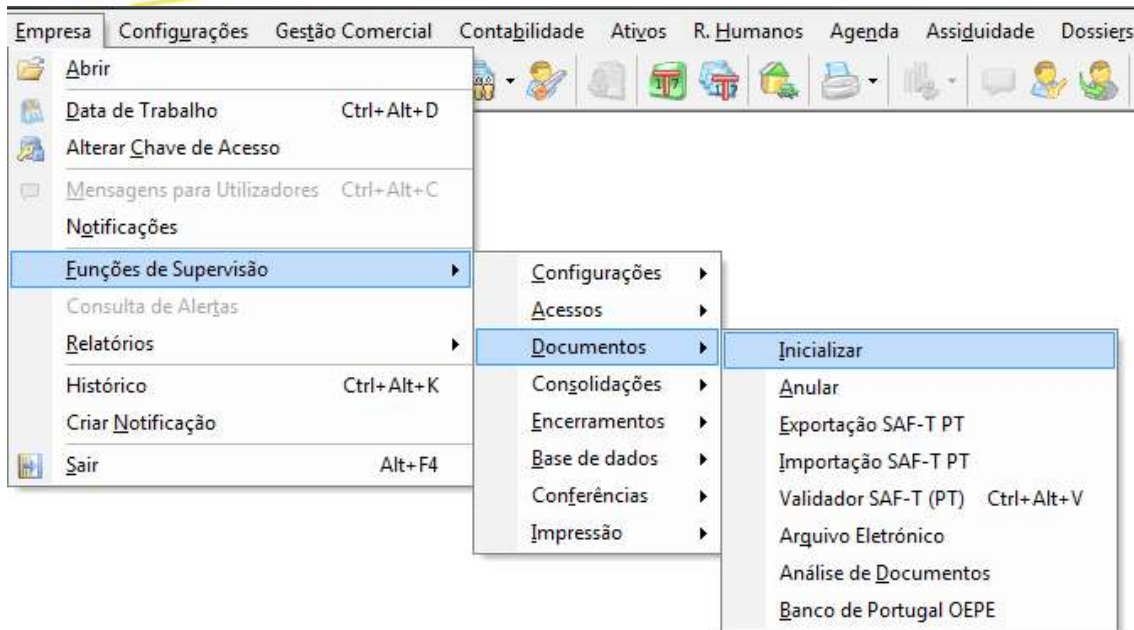


Mudar a data do programa para o ano seguinte (neste exemplo 01-01-2015)



Clicar na seguinte opção:

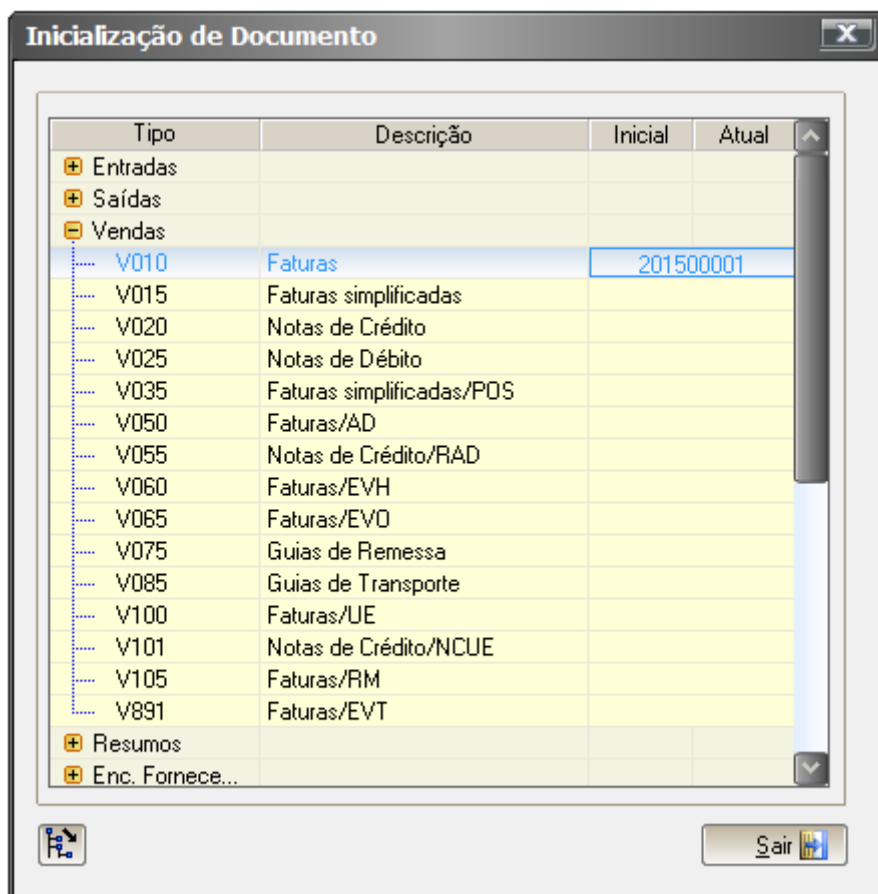
Reabertura simples do ano (Artsoft)



Iniciar a numeração dos documentos (para todos os documentos):

Atenção: Caso comece no nº 1 será sempre em primeiro lugar com o ano “corrente”, seguido dos zeros necessários “verifique o esquema do ano anterior, ou seja com quantos zeros começou”

Caso continue a numeração, basta colocar o numero seguinte (neste caso nunca começa com a identificação do ano)



(exemplo da inicialização da série V010)